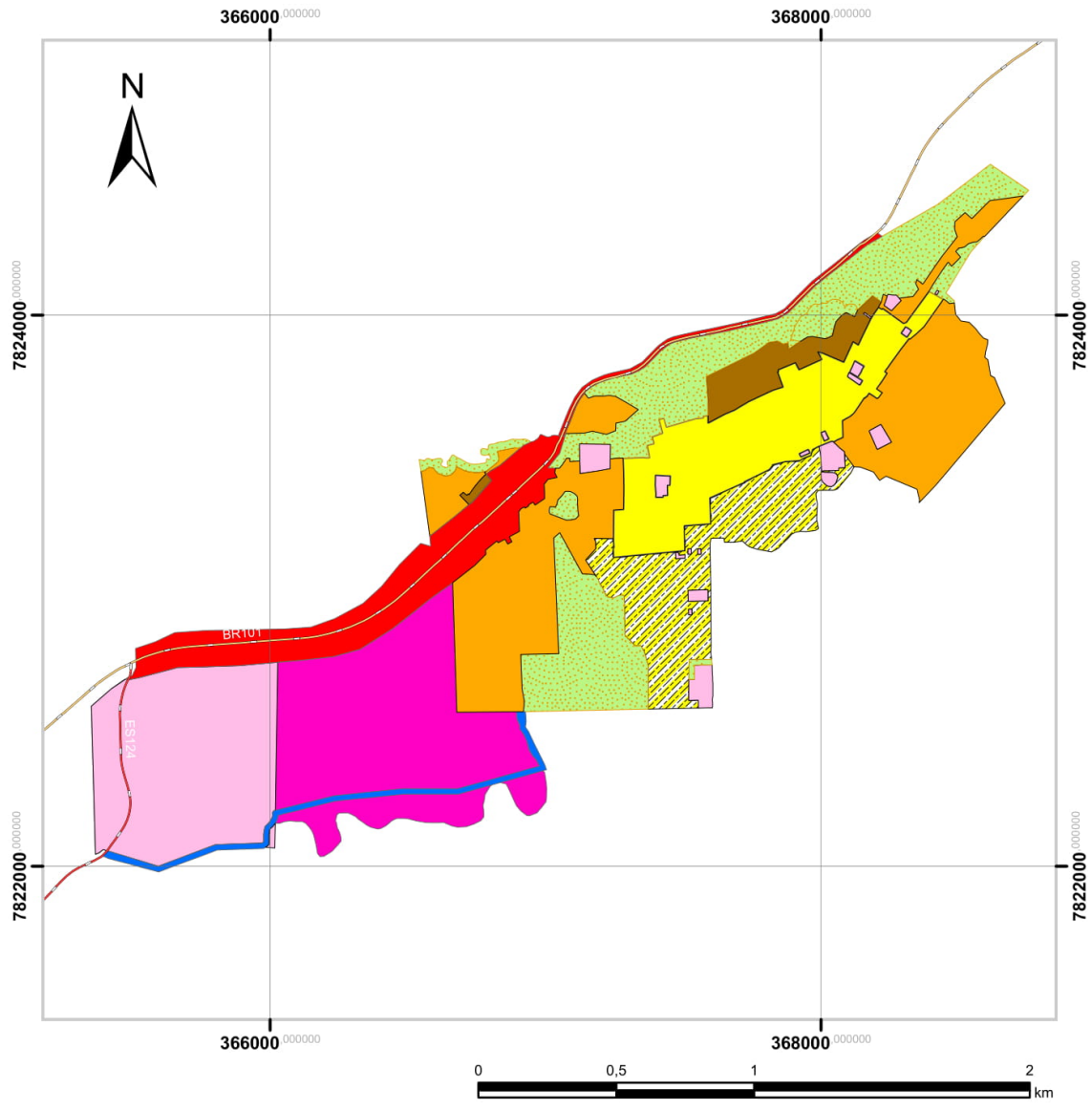



**Anexo 05 i - Guaraná**  
**PLANO DIRETOR MUNICIPAL DE ARACRUZ**




Informações Cartográficas: Sistema de Coordenadas UTM / Datum: SIRGAS 2000 / Zona 24 K - Sul  
 Dados Cartográficos: Limite Municipal - Instituto Jones dos Santos Neves / Projetos - PMA

**Legenda**

- |  |  |  |
|--|--|--|
| Rodovia Estadual                             | Zona Especial de Interesse Social 2 - ZEIS 2 | Zona de Projeto Especial 1 - ZPE 1               |
| Rodovia Federal                              | Zona Especial de Interesse Social 3 - ZEIS 3 | Zona de Projeto Especial 2 - ZPE 2               |
| Eixo Estruturante - EE                       | Zona Turística - ZT                          | Zona de Proteção Ambiental 1 - ZPA 1             |
| Eixo de Dinamização - ED                     | Zona de Interesse Histórico - ZIH            | Zona de Proteção Ambiental 1 - ZPA 1_Fora_Premar |
| Recuo Viário                                 | Zona de Intervenção Urbanística 1 - ZIU 1    | Zona de Proteção Ambiental 2 - ZPA 2             |
| UC (APA - Área de Proteção Ambiental)        | Zona de Intervenção Urbanística 2 - ZIU 2    | Zona de Proteção Ambiental 3 - ZPA 3             |
| UC (RVS - Refúgio de Vida Silvestre)         | Zona de Intervenção Urbanística 3 - ZIU 3    | Zona de Proteção Ambiental 4 - ZPA 4             |
| Zona Empresarial - ZE                        | Zona de Ocupação Controlada - ZOC            |  |
| Zona Especial de Interesse Social 1 - ZEIS 1 | Zona de Ocupação Preferencial - ZOP          |  |



**PREFEITURA MUNICIPAL DE ARACRUZ**  
 Secretaria de Planejamento, Orçamento e Gestão



**FUNDAÇÃO SÃO JOÃO BATISTA**  
 Acessoria Técnica